

PIGMENTO METÁLICO

Los **Pigmentos Metálicos de Color** son pigmentos de efectos especiales compuesto de nano-partículas de mica recubiertas con pigmentos orgánicos e inorgánicos para crear acabados perlados, iridiscentes y traslúcidos que se asemejan a la piedra y a las formaciones de rocas. Estos pigmentos únicos están diseñados para ser mezclados en campo con un recubrimiento de piso de resina transparente y alto en sólidos, creando un acabado perlado con un efecto dramático de color a través de la interferencia y absorción de la luz.

CARACTERÍSTICAS

Color ($\Delta E < 1.0$)	Espectrofotómetro multiángulo (ASTM E1866)	Pasa
Tamaño de Partícula (10-100 μm)	Distribución de tamaño de partícula (ASTM D8090)	Pasa
Olor	Olfativa (ASTM D1296)	Sin olor
Toxicidad	Toxicidad Aguda (ASTM E729)	No tóxico
Dióxido de Titanio	Tipo de pigmentación base	Rutilo
Resistencia a la Luz	Solidez a la luz de los colorantes (ASTM D4303)	5-8 *

*varía por color

INSTRUCCIONES DE APLICACIÓN

Recomendamos consultar al fabricante de su sistema de recubrimiento de piso en cuanto a las instrucciones específicas de recomendaciones del recubrimiento y métodos de aplicación. Estas instrucciones de aplicación están diseñadas para ser directrices generales que variarán dependiendo de los recubrimientos específicos que escoja.

PASO 1: Preparación del Pigmento

Para evitar efectos no deseados de rayaduras o rastros, los Pigmentos Metálicos deben pre-mezclarse en el componente de resina de su sistema de recubrimiento 24 horas antes de la aplicación, usando los procedimientos apropiados para evitar introducir aire en el recubrimiento mientras mezcla. Luego de completar la mezcla, deje que repose por al menos 24 horas para permitir que las pequeñas aglomeraciones de pigmento se dispersen apropiadamente en la resina.

PASO 2: Preparación de Superficie

Como con todos los sistemas de recubrimiento de alto desempeño, recomendamos la preparación mecánica de la superficie para una óptima adhesión del recubrimiento. En la mayoría de casos, el perfilado apropiado de la superficie se puede lograr usando una pulidora de diamante o una granalladora.

PASO 3: Recubrimiento de Pigmentos Metálicos

Luego de que el imprimante/capa base se haya curado completamente, se puede aplicar el recubrimiento pigmentado. Los empaques de Pigmentos Metálicos están diseñados para añadirse a unidades de 1, 2, 3 o 4 galones de recubrimiento epóxicos 100% sólidos, dependiendo del tamaño de la unidad. El rango de aplicación recomendado es de 9m² cuadrados por galón. Este grosor asegurará que los Pigmentos Metálicos recubran uniformemente para superficie deseada. Una vez que el epóxico se aplique, los pigmentos comienzan a transformarse y a crear efectos perlados.

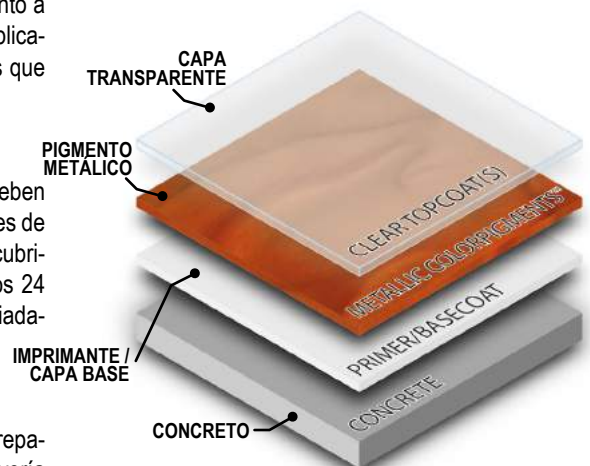
PASO 4: Recubrimiento Final Transparente

Para una durabilidad mejorada, una textura lisa y un acabado de semi-brillante o mate, la superficie seca de Pigmento Metálico puede ser pulida o lijada ligeramente a se puede aplicar una capa final transparente.

VENTAJAS DEL SISTEMA

- Efectos de diseño originales y diferentes
- Instalación y mezclado fáciles
- Efectos de color multidimensionales
- Resistente a altas temperaturas
- Aspecto perlado y metálico
- Excelente resistencia a la luz y al desgaste

SISTEMA NORMAL DEL PIGMENTO



Para mejores resultados, se recomienda una capa final transparente para sellar por completo los Pigmentos Metálicos y proporcionar una superficie de desgaste duradera.

DIRECTRICES DE RANGOS DE COBERTURA

Pigmentos Metálicos	Recubrimiento de Material Mezclado	Área de Cobertura (Metros Cuadrados)
Unidad 16 oz	4 galón	36 m ²
Unidad 1 oz	1 litro	2.25m ²

Las medidas de cobertura se basan en el Epóxico comercializado por Aplika. Para uso con otros productos, consultar con nuestros asesores.

RENUNCIA: La información establecida en esta Hoja de Datos del Producto representa las propiedades típicas del producto descrito; la información y los valores típicos no son especificaciones. Aplika no hace ninguna representación o garantía con respecto a los productos, expresa o implícita, por esta hoja de datos del producto.

RUC: 1791904451001

T.: 2277 370 - 2274 434 - 2452 879 - 2244 860 - 098 548 1858

D.: AV. NUÑEZ DE VELA N34-23 Y AV. ATAHUALPA

QUITO - ECUADOR

www.aplika.com.ec

GUÍA DE COLOR



P1000 / GREAT WHITE



P1010 / PEARL



P1020 / DOLPHIN



P1030 / MANATEE



P1040 / WHALE



P1050 / CAVIAR



P1105 / GUAVA



P110 / OVERCAST



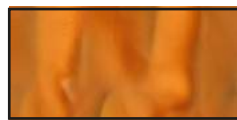
P1115 / SANDBAR



P1120 / PALAPA



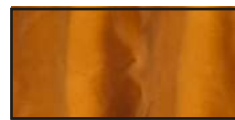
P1125 / BAMBOO



P1130 / LAGER



P1135 / DRIFTWOOD



P1140 / HAMMOCK



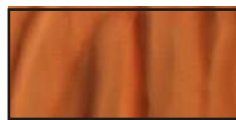
P1145 / RUM



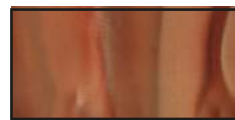
P1150 / SHIPWRECK



P1155 / TIKI



P1160 / CABANA



P1165 / CANNON



P1170 / SANDAL



P1210 / PARROT



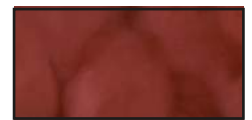
P1220 / BIKINI



P1230 / STARFISH



P1240 / AMERICANA



P1250 / SANGRIA



P1310 / MANDARIN



P1320 / MANGO



P1330 / CORAL



P1340 / GINGER



P1410 / BANANA



P1420 / PAPAYA



P1430 / DAYDREAM



P1440 / SUNSET



P1510 / MARGARITA



P1520 / AVOCADO



P1530 / SEAWEED



P1540 / PALM



P1550 / PIER



P1560 / KONA



P1610 / CARIBBEAN



P1620 / MAUI



P1630 / CURACAO



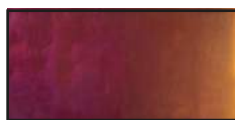
P1640 / AZURE



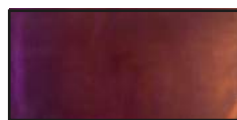
P1650 / OCEAN



P1710 / REEF



P7010 / TAMARIN



P7020 / BETTA



P7030 / MACAW



P7040 / TOUCAN



SPARKLE ADDITIVE
 CON P1560 KONA

La disponibilidad de colores puede variar. Todos disponibles bajo pedido e importación.
 Debido a diferencias por impresión, el color es referencial.

RUC: 1791904451001

T.: 2277 370 - 2274 434 - 2452 879 - 2244 860 - 098 548 1858

D.: AV. NUÑEZ DE VELA N34-23 Y AV. ATAHUALPA

QUITO - ECUADOR

www.aplika.com.ec